

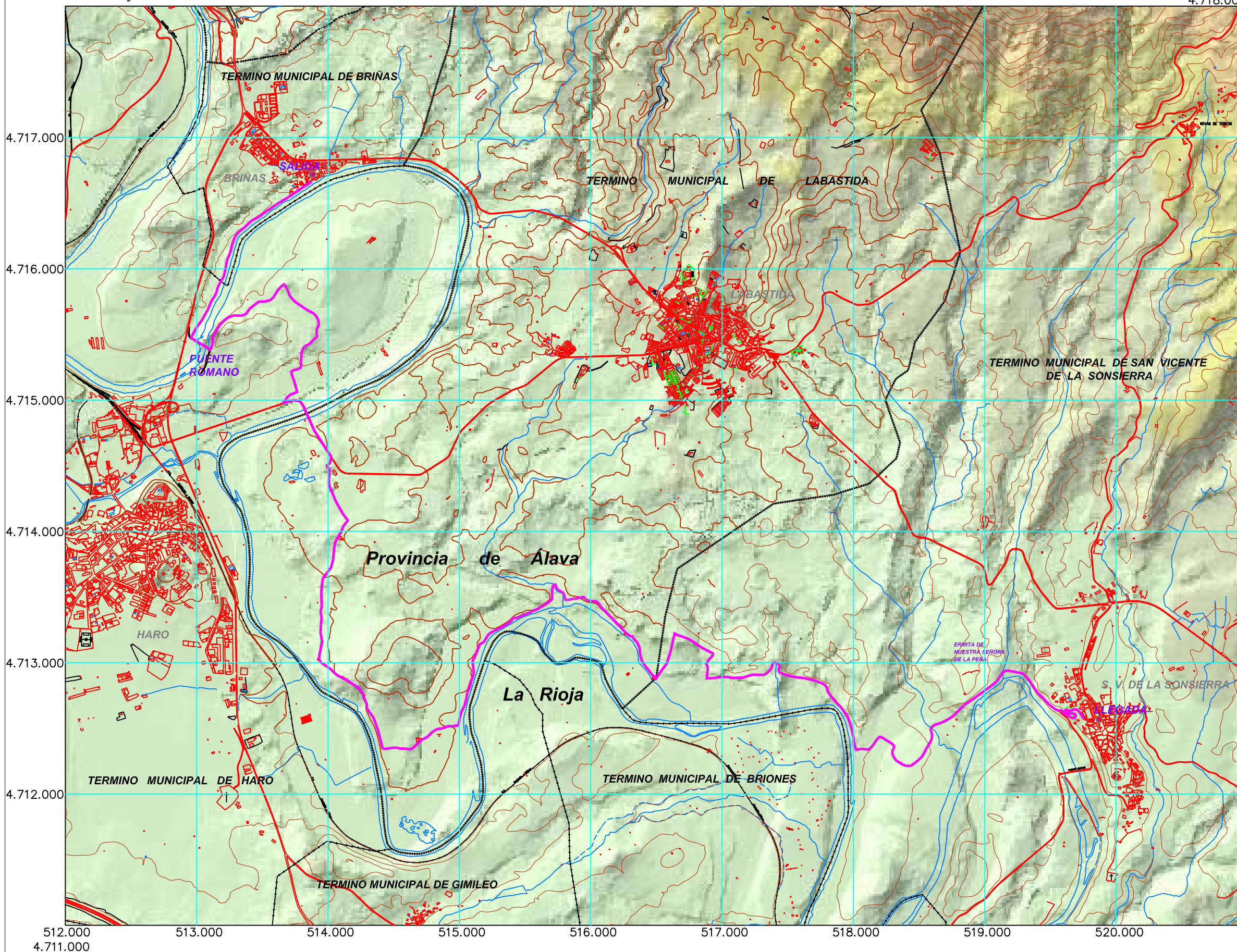


Dinamización Turística de la
Sonsierra Riojana
y Briones

MANCOMUNIDAD DE LA SONSIERRA RIOJANA Y BRIONES

521.000
4.718.000

Senderos del Vino Sendero del Ebro



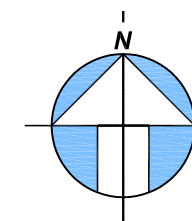
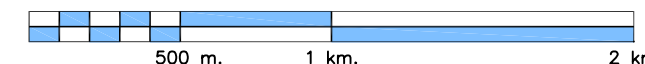
CARACTERÍSTICAS

SALIDA:	BRÍÑAS
LLEGADA:	S. V. DE LA SONSIERRA
TIPO RUTA:	ABIERTA
DISTANCIA:	15,63 km.
TIEMPO DE RECORRIDO:	1 h. 36 m.

PERFIL LONGITUDINAL



ESCALA GRÁFICA



SISTEMA DE REFERENCIA: ED-50
PROYECCIÓN: U.T.M.
HUSO:30
ORIGEN DE ALTITUDES: MAREÓGRAFO DE ALICANTE
EDICIÓN: MAPIÓNKA GEOREFERENCIAS S.L.